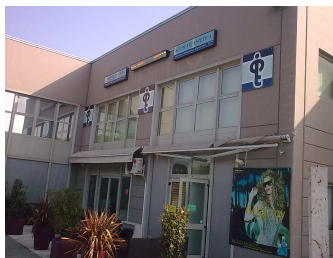


CORSO AGGIUNTATORE TOMAIE (Formazione per il reparto aggiunteria della calzatura)



Il corso permette di acquisire le seguenti conoscenze e capacità:

Conoscenze

- Sistemi di manutenzione e pulizia delle macchine per un loro utilizzo in sicurezza e per evitare contaminazioni alle produzioni da parte degli agenti della manutenzione, olii e grassi
- Tecniche dell'aggiuntatura per orlo profilato nella fattispecie in cui si aggiunge un profilo tra la fodera ed il bordo della tomaia
- Tecniche dell'aggiuntatura per orlo rimesso nella fattispecie in cui la tomaia è applicata direttamente alla fodera
- Tecniche dell'aggiuntatura per orlo ripiegato nella fattispecie in cui il bordo della tomaia viene ripiegato e solo successivamente applicato alla fodera
- Lavorazioni al banco e alle macchine

Capacità

- Assemblare i vari pezzi che compongono la tomaia, eseguendo le cuciture pertinenti
- Dirigere le macchine orlatrici, eseguendo le cuciture degli orli
- Eseguire con precisione le cuciture, soprattutto sui bordi e sulle orlature, elementi caratterizzanti della tomaia
- Eseguire orlature o bordi di vario tipo ripiegati-normali-profilati seguendo le diverse procedure

DURATA: 72 ORE (56 ore di pratica e laboratorio - 16 ore di teoria)

NUMERO MINIMO PARTECIPANTI: Corso Personalizzato o a Piccolo Gruppo

(max. 5 allievi)

REQUISITO DI ACCESSO: Assolvimento obbligo formativo

ATTESTATO FINALE: Attestato di Frequenza

CONTENUTI:

PROCEDURE E DISPOSITIVI PER LAVORARE IN SICUREZZA

- D.Lgs 81/2008, le normative in materia di sicurezza, igiene nel luogo di lavoro e di protezione individuale e collettiva

REPARTO AGGIUNTERIA DELLA CALZATURA : MACCHINE UTENSILI E MATERIE PRIME

- Caratteristiche del settore produttivo in cui opera l'azienda Calzaturiera, struttura ed organizzazione
- Caratteristiche tecniche delle macchine ed attrezzi impiegati nel reparto aggiunteria della calzatura
- Uso degli attrezzi e delle macchine e loro manutenzione
- Natura e proprietà dei materiali (pellami e tessuti, fili e tinture) impiegati nella realizzazione della tomaia
- Tecniche di giuntura, cucitura, finitura ed abbellimento

PROCEDURE NELLE FASI DI REALIZZAZIONE DELLA TOMAIA

- Cenni di tecnologia professionale (forma, modello, taglio)
- Lettura del modello
- Assemblaggio dei pezzi che compongono la tomaia seguendo le caratteristiche tecniche di ogni articolo
- Giuntura e cucitura delle parti da unire;
- Cuciture su bordi ed orlature di vario tipo
- Applicazione della fodera
- Uso dei fili, delle tinture e dei rinforzi

Articolazione: *Il corso si articola in attività d'aula e in una consistente attività laboratoriale presso importante azienda calzaturiera del territorio (9 lezioni di 8 ore ciascuna oppure 18 lezioni di 4 ore ciascuna, così organizzate: 8 ore Scarnitura - 32 ore Cucitura - 16 ore Lavorazione a banco)*

Iscrizioni: Aperte

Sede di svolgimento: Centro di Orientamento e Formazione Professionale EUROFORM - Sede Valdarno - Sede Arezzo

Iscrizioni: Presso Centro di Orientamento e Formazione Professionale EUROFORM, Via A. Burzagli 231/15 - Montevarchi (AR)



Per INFORMAZIONI rivolgersi a:
Centro di Orientamento e Formazione Professionale EUROFORM
Sede Operativa: Via A. Burzagli 231/15, Montevarchi (AR)
Tel. 055.9850205 - Fax. 055.9104773
E-mail: euroform@euroform-fp.it
Sito internet: www.euroform-net.it
https://formazionecalzaturepelletteria.com